

# compactonit® 10-200

## Fiche technique

Réf. Mat: 20002.024

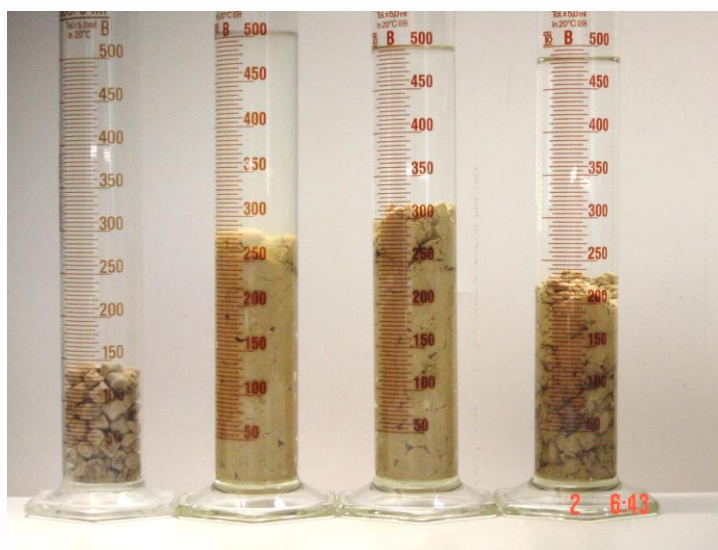
**Propriétés:** Cylindres d'argile extrudés à fort pouvoir de gonflement, très peu d'usure, grande vitesse de descente, commencement de gonflement fortement retardé, garanti exempt d'acide lignosulfonique et d'autres additifs organiques.

**Application:** Pour scellements de passages annulaires dans les forages secs et à curage d'une profondeur < 150 m. Sécurité maximale d'adhésion.

### Caractéristiques:

Mesurages:	Ø	[mm]	10	Commencement du gonflement	[min]	45
	Longueur	[mm]	8-14	Gonflement en eau déionisée	[%]	> 120
Vitesse de descente		[m/min]	25	Gonflement en eau du robinet	[%]	> 150
Masse volumique app.		[g/cm <sup>3</sup> ]	1,8	Gonflement en eau salée	[%]	80
Poids du litre		[kg/l]	1,1	Stabilité structurelle	classification	4
Teneur en smectite		[%]	45	Pression après gonflement	[N/cm <sup>2</sup> ]	8
Humidité		[%]	< 18	Activité de radiation	[API]	50
Perméabilité k		[m/s]	< 1*10 <sup>-11</sup>			

### Essai exemplaire de gonflage avec 150g chacun



sec      eau déionisée      eau robinet      10g/l NaCl

Les valeurs sont données à titre indicatif et non-contractuel. Elles ne peuvent donc faire l'objet d'aucune réclamation.

Marx Bergbau GmbH & Co. KG  
Bahnhofstraße 92  
65599 Dornburg/Langendernbach

Fon 06436 . 609-0  
Fax 06436 . 609-184  
marx@schmidt-tone.de  
www.schmidt-tone.de

**KOMPETENZ  
IN TON.  
QUALITY CLAY  
SOLUTIONS.**

Mineralprodukte . Spezialtone . Schamotten | Mineral products . Special clays . Chamotte

Ein Unternehmen der  
**stephan schmidt  
gruppe**